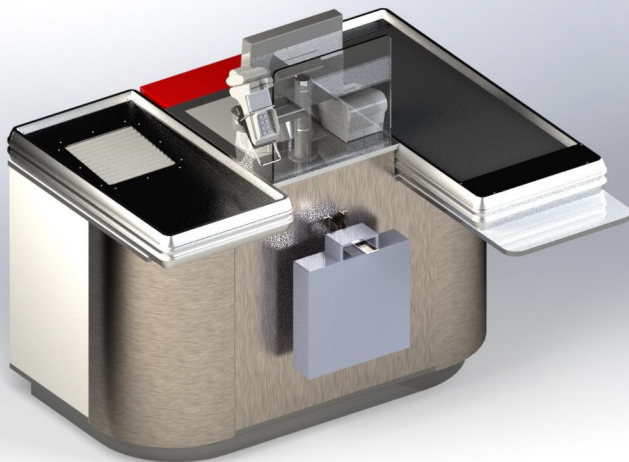


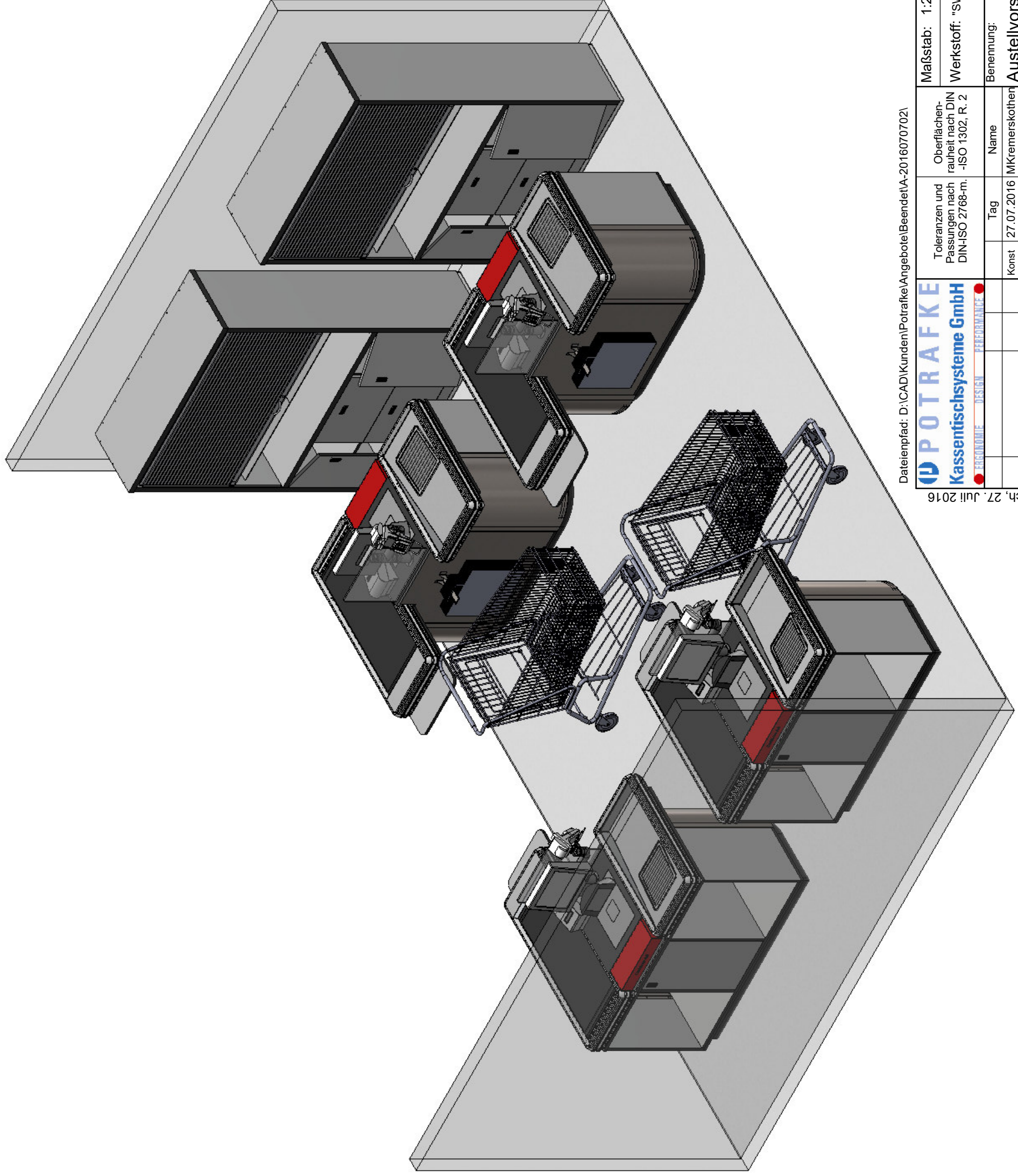
New Product



POTRAFKE
Kassentischsysteme GmbH
ERGONOMIE DESIGN PERFORMANCE

Express-Kassentisch Baureihe 94 'Reverso' mit Förderband - besonders ergonomisch, kundenfreundlich und leistungsstark -

- für kleine bis mittlere Durchschnittseinkäufe in hoch frequentierten Märkten in City- oder Bahnhofslage sowie für Nahversorger.
- kommunikationsfördernde Kundenführung durch neuartige Anordnung von Förderband und Warenmulde.
Der Kunde und die Waren laufen frontal auf die Kassierkraft zu. Mit einer Seitwärtsbewegung wird die Ware über den Scanner geführt und kommt danach in der Warenmulde dem Kunden entgegen.
- als Steh- oder Sitzarbeitsplatz erhältlich, optional mobil auf Rollen.
- kann vor Wänden platziert werden und eröffnet damit völlig neue Möglichkeiten der Kundenführung.



Dateienpfad: D:\CAD\Kunden\Potrafke\Angebote\Beendet\A-20160707021

POTRAFKE
Kassentischsysteme GmbH

Index	Änderung	Datum	Name

Toleranzen und Passungen nach DIN-ISO 2768-m	Oberflächen-rauheit nach DIN-ISO 1302, R, 2
Konst. 27.07.2016	Mikromerskolthen
Zeichn. 27.07.2016	Mikromerskolthen
Gepr.	

Tag Name
Ruhrallee 20, 45525 Hattingen
Tel: 02324 / 5902-0,
Fax: 02324 / 5902-40
e-Mail: verkauf@Potrafke.com

Maßstab: 1:25	Gewicht:
Werkstoff: "SW-Material@Eigenschaften-Beispiel"	
Benennung: Austellvorschlag Express Kassentische	
Artikelnummer: A-2016070702-A201	Format: A3
Dateiname: A-2016070702-A2	Blatt2

Diese Zeichnung bleibt unser Eigentum und darf weder kopiert noch Dritten zugänglich gemacht werden. Hinsichtlich ihres technischen Inhalts behalten wir uns alle Rechte für den Fall einer Patenterteilung vor. Wir nehmen für diese Zeichnung den Schutz der Gesetze über Urheberrechte, geschäftlichen Wettbewerb und gewerbliche Rechtsschutz in Anspruch.

Druckdatum: Mittwoch, 27. Juli 2016